



マレリ九州株式会社

Marelli Kyushu Corporation

CORPORATION PROFILE

01

会社概要 Corporate Data

会社概要 Corporate Data



会社名

Name

マレリ九州株式会社
Marelli Kyusyu Corporation

本社所在地

Headquarters Address

大分県宇佐市大字和気111番地
111 Oaza-Waki, Usa-city, Oita

設立

Establishment

2002年7月1日 Jul. 1, 2002

代表取締役社長

President and CEO&COO

永田 健視 (Takeshi Nagata)

資本金

Capital

90百万円 ¥90 million

従業員数

Employees

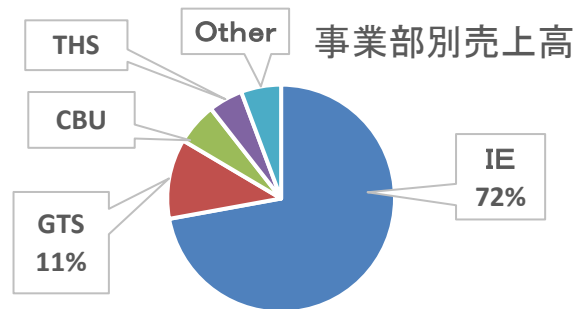
748 748heads (As of Jul 1, 2023)

*23年7月1日時点（派遣社員は除く） excluding Temporary staff

会社概要 Corporate Data

売上高
Sales

851億(2022年実績)
85,100million(2022 results)



役員

Corporate Officers

取締役社長 President	永田 健視 Takeshi Nagata
取締役 Director	諫山 佳典 Yoshinori Isayama
(非常勤) 取締役 Director	渡部 聡史 Satoshi Watabe
(非常勤) 監査役 Auditor	照沼 達也 Tatsuya Terunuma

主要製品

Main Products

内装樹脂製品、エキゾースト、コクピットモジュール
・Interior ・EXH ・Cockpit module

本社／工場

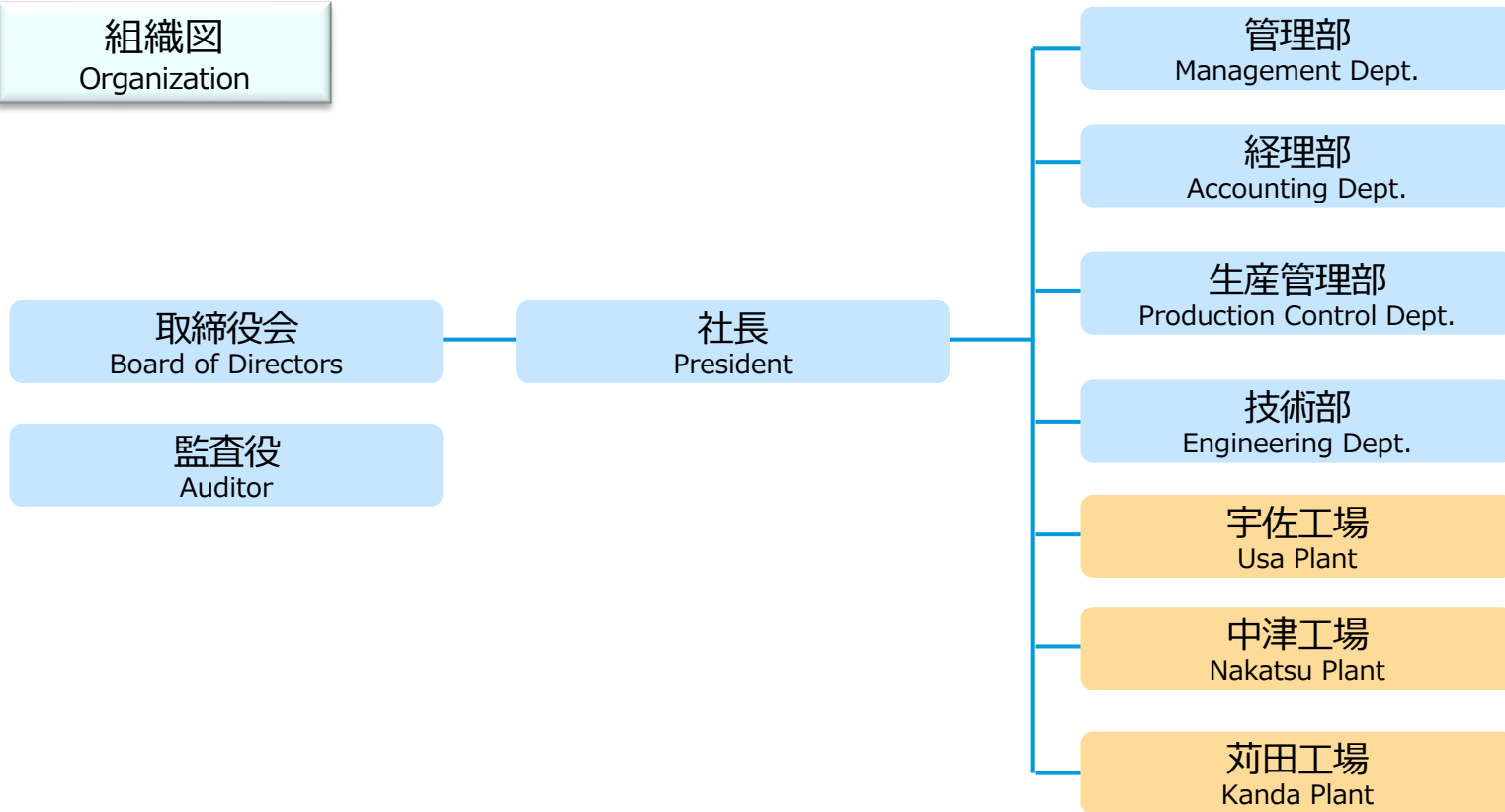
Headquarters/Plant

- 本社／宇佐工場 Headquarters/Usa Plant
- 中津工場 Nakatsu Plant
- 苅田工場 Kanda Plant

会社概要 Corporate Data



組織図 Organization



会社概要 Corporate Data



従業員数
Employees

マレリ九州全体 : 882名 (契約社員、派遣含む 2023年7月1日時点) ※出向者含まず

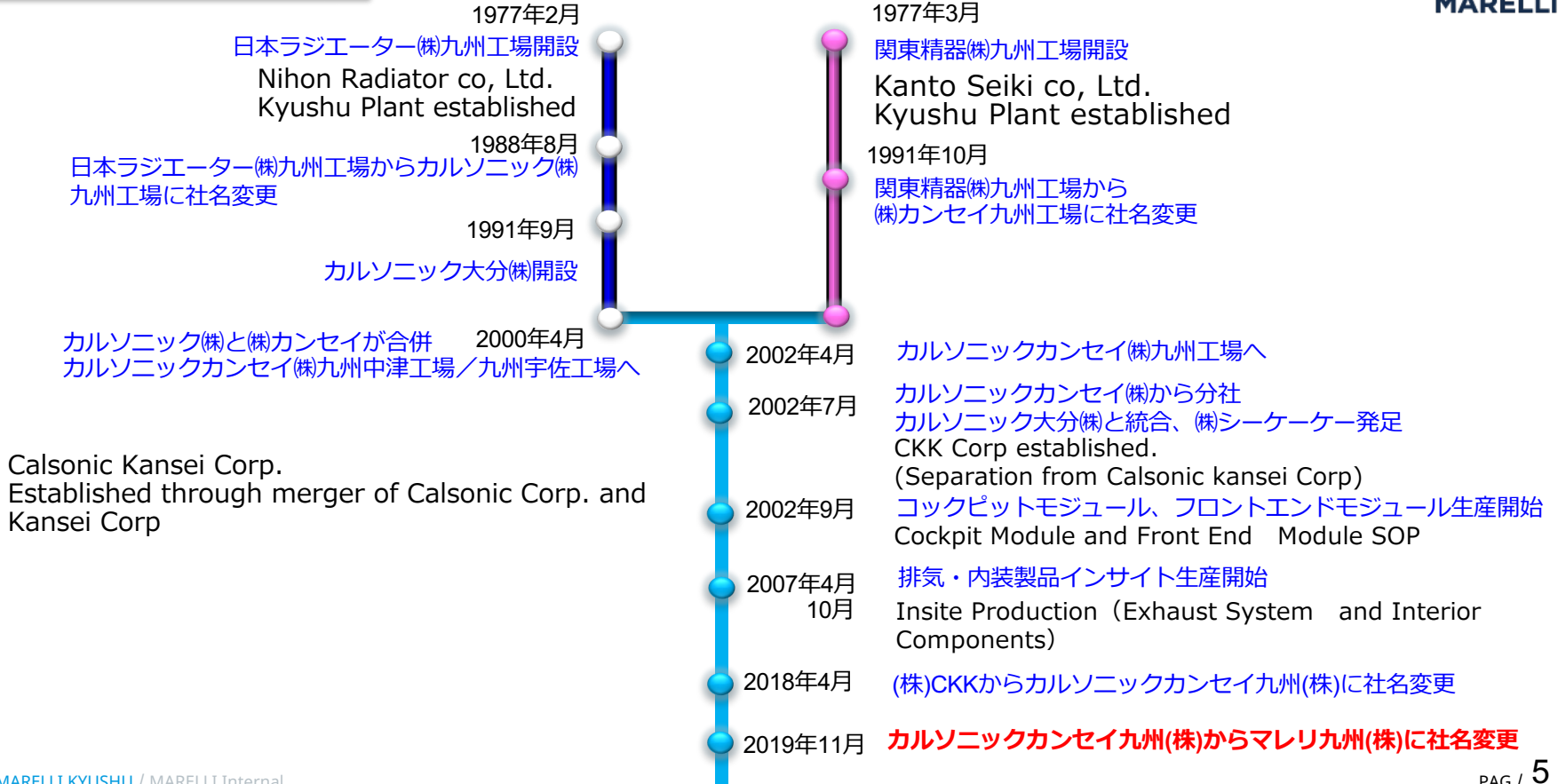
Marelli Kyushu all : 882heads (including Contract, Temporary)

※As of Jul, 2023

	本社 HQ	宇佐工場 Usa Plant	中津工場 Nakatsu Plant	苅田工場 Kanda Plant	全体 Total
正社員 Regular employee	17	229	125	186	557
契約社員 Contract employee	6	72	13	100	191
派遣社員 Temporary employee	0	61	19	54	134
全体 Total	23	362	157	340	882

沿革 沿革

Company History



拠点別主要製品の紹介

Introduction of major products by base

- **本社/宇佐工場** 大分県宇佐市大字和気111
敷地：100,146㎡ 建物：27,198㎡



<Usa Plant>

Main Products : Interior Parts



(インストルメントパネル) Instrument Panel



(ベゼルシフティングホール
:自己修復塗装品)

BEZEL, SHIFTING HOLE



(フィンアッシー
コンソール:UV塗装品)

Fin Assy-Console

拠点別主要製品の紹介

Introduction of major products by base

- **中津工場** 大分県中津市大字犬丸150-3番地
敷地：96,556㎡ 建物：21,162㎡



<Nakatsu Plant>
Main Products : EXH



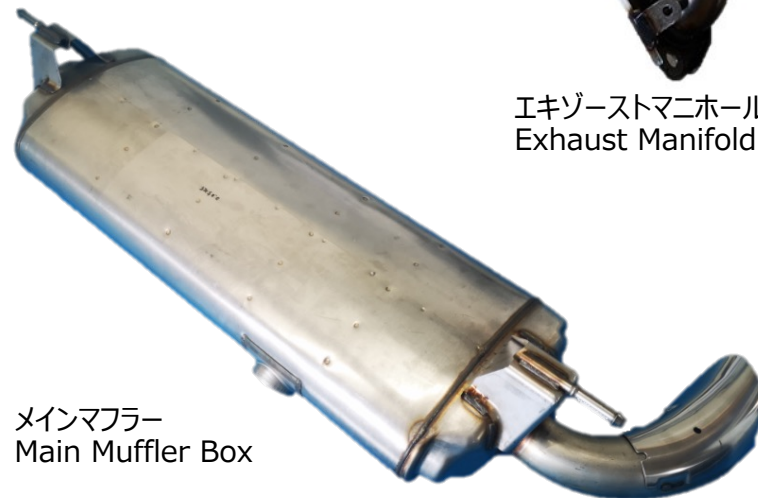
アンダーフロアコンバーター
Under Floor Converter



エキゾーストマニホールドコンバーター
Exhaust Manifold Converter



フロントチューブ
Front Tube



メインマフラー
Main Muffler Box

拠点別主要製品の紹介

Introduction of major products by base

<Kanda Plant>

Main Products : CPM Instrument EXH



● 苅田工場

福岡県京都郡苅田町

(日産自動車九州／日産車体九州内)



インストルメントパネル
(インサイト)

Instrument Panel (Insite)



エキゾーストシステム (インサイト)
Exhaust System (Insite)

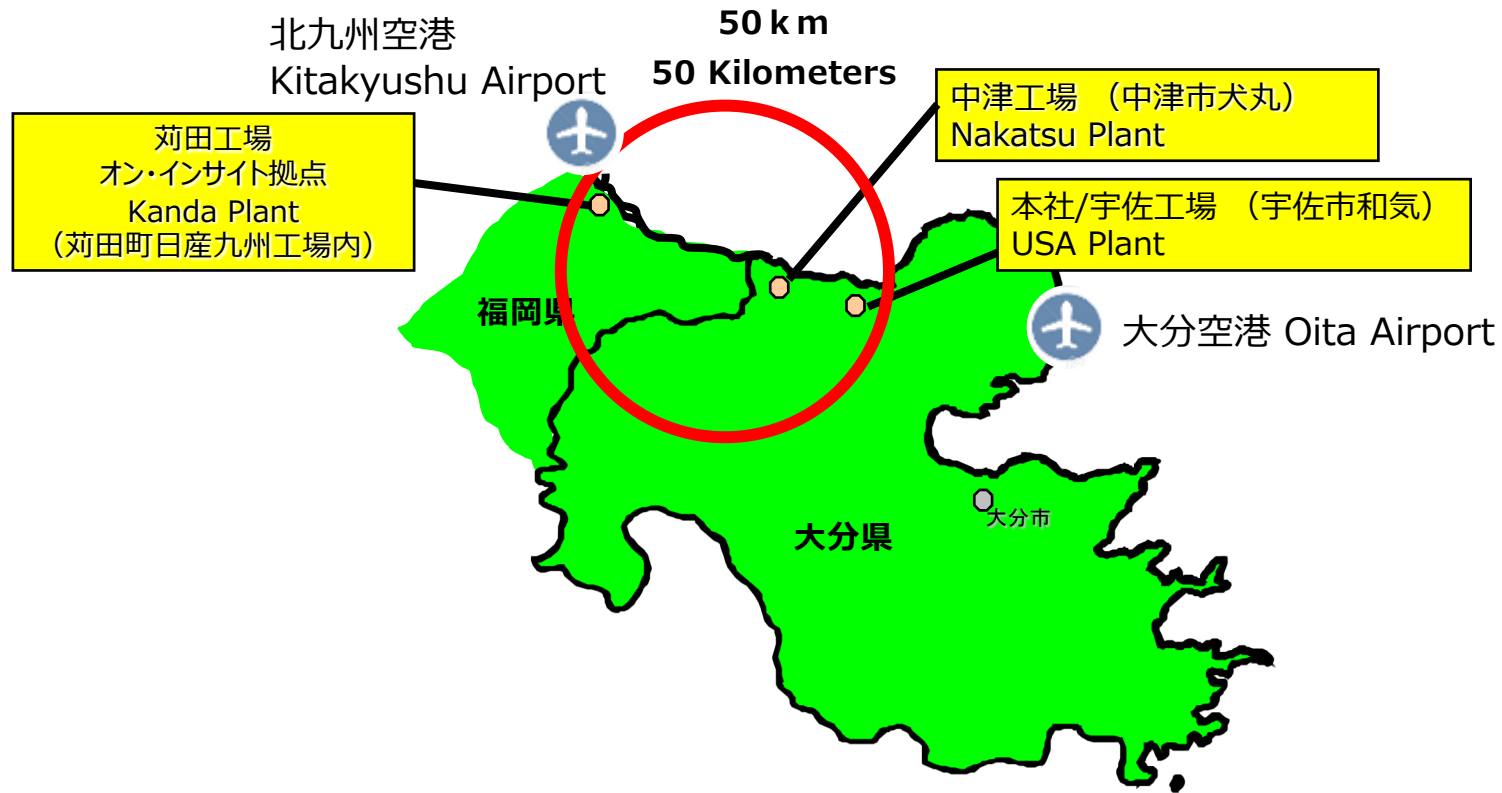


コックピットモジュール
Cockpit Module



メンバーアッシーステアリング
(インサイト)
MBR ASSY-STRG

生産拠点
Production bases



主要取引先

Main Customers



販売先 マレリ株式会社経由を含む

- 日産自動車九州株式会社 Nissan Motor Kyushu Co.,Ltd.
- 日産車体九州株式会社 Nissan Shatai Kyushu Co.,Ltd.
- 三菱自動車工業株式会社 Mitsubishi Motor Corp.
- マツダ株式会社 Mazda Motor Corp.
- トヨタ自動車九州株式会社 TOYOTA Motor Co. Ltd

**ROGUE
(X-TRAIL)**



SERENA



ELGRAND



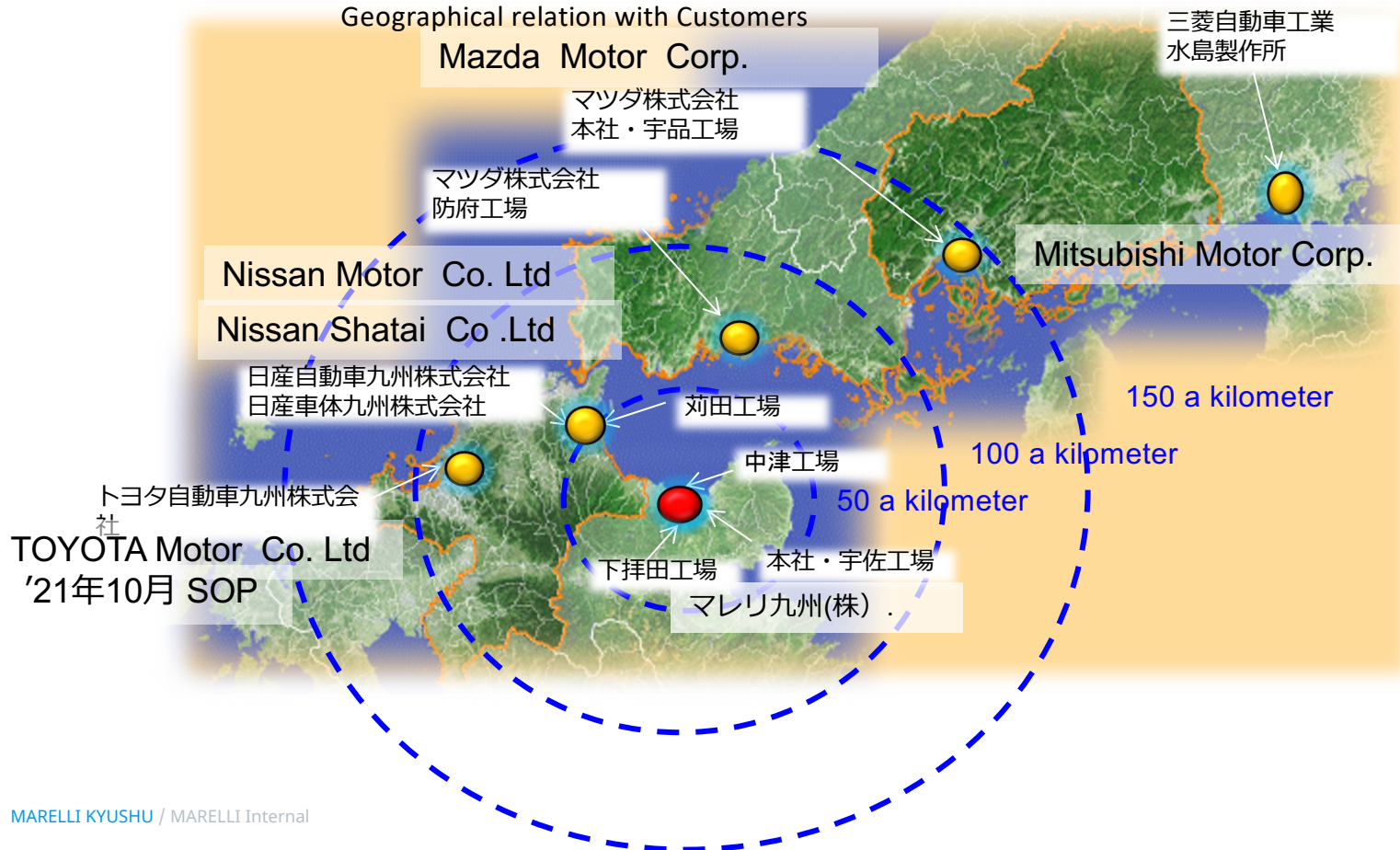
OUTLANDER



LEXUS NX



お取引様との地理的關係図



2023年 健康経営の推進について

健康経営の推進を宣言



健康に関する取り組み

当社は以下のとおり、健康経営の推進を宣言します。

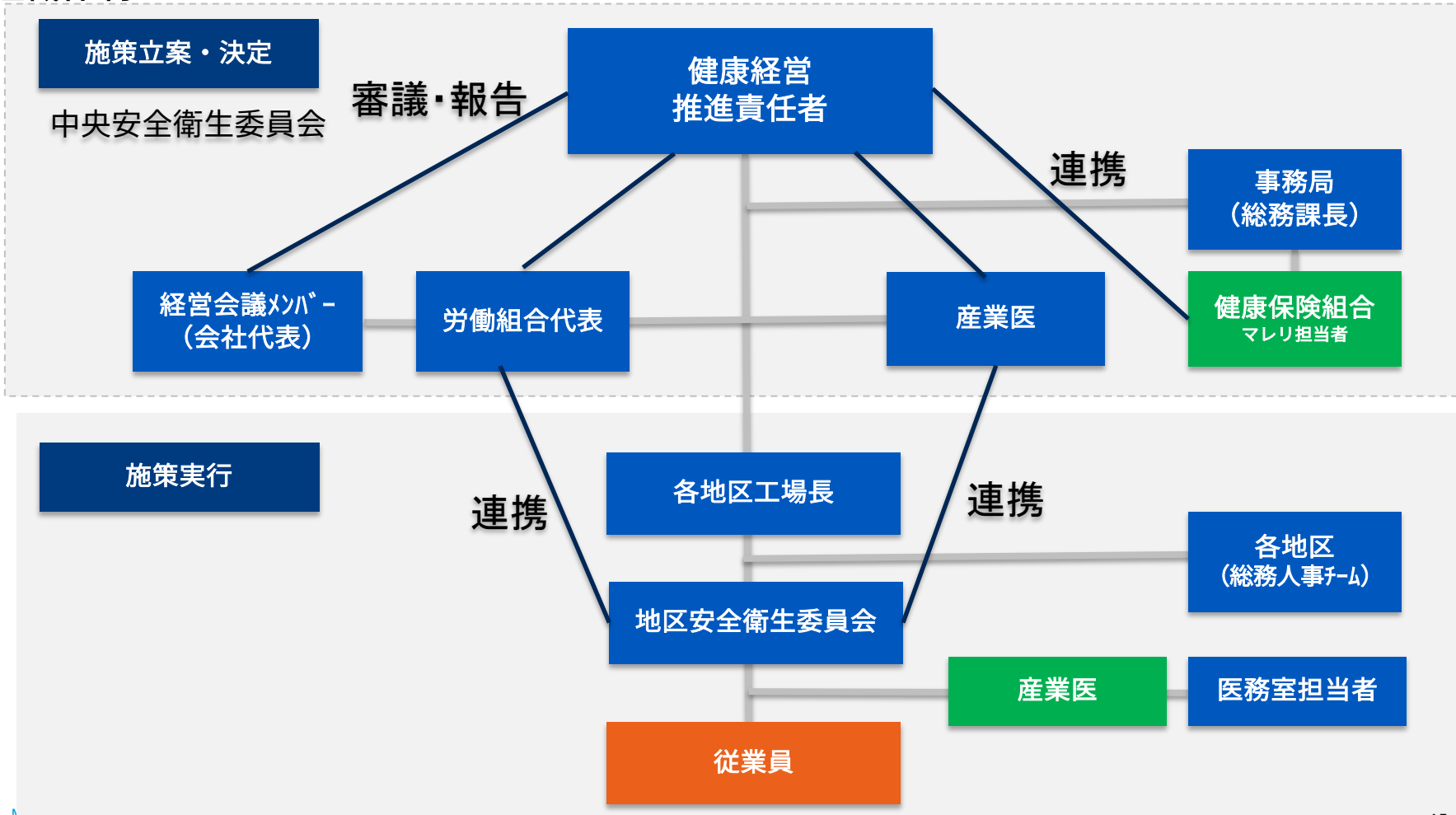
<健康経営宣言>

当社は、企業として全社員の健康安全を確保する施策を積極的に推進することによって、生き生きと創造的に働ける環境を整えることを宣言します。

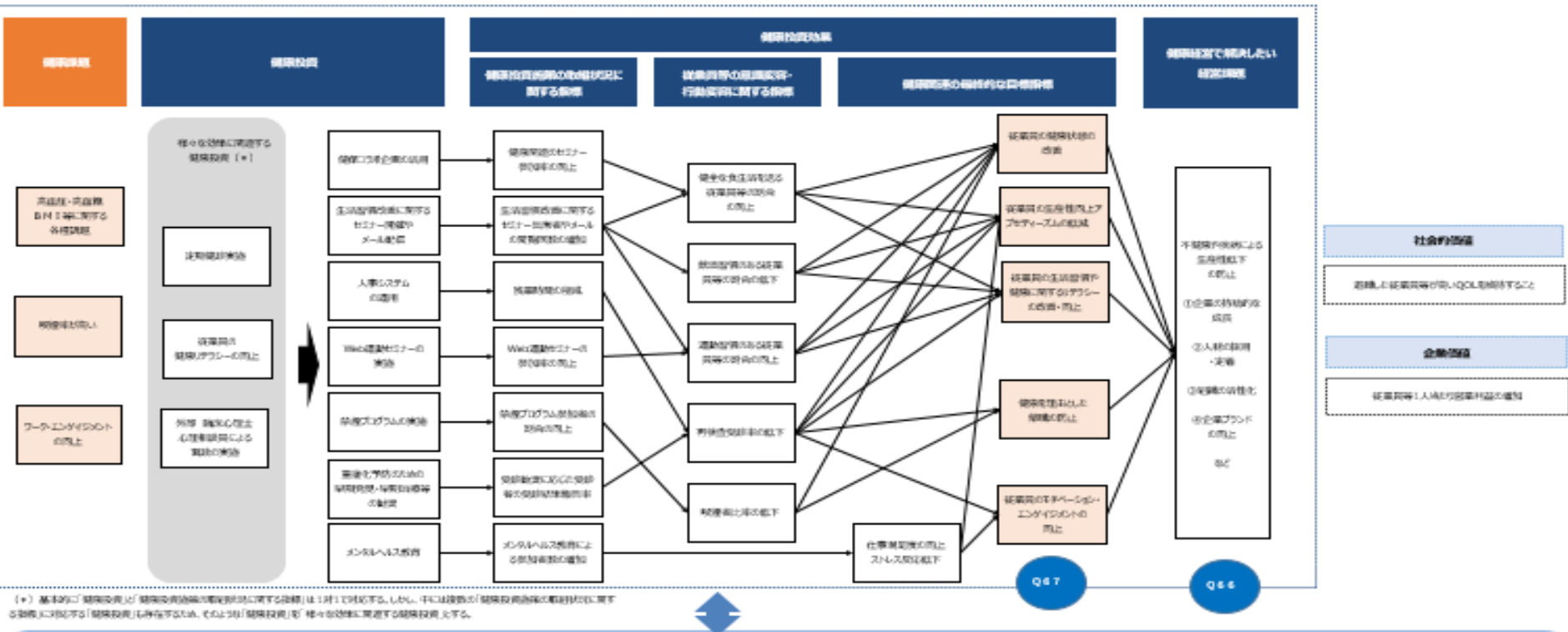
これにより本人や家族の幸せにつながるとともに、会社の持続的成長、さらには社会の発展へ大きく貢献することを大切にします。

マレリ九州株式会社 代表取締役社長 永田 健視

<組織体制>



【戦略マップ】

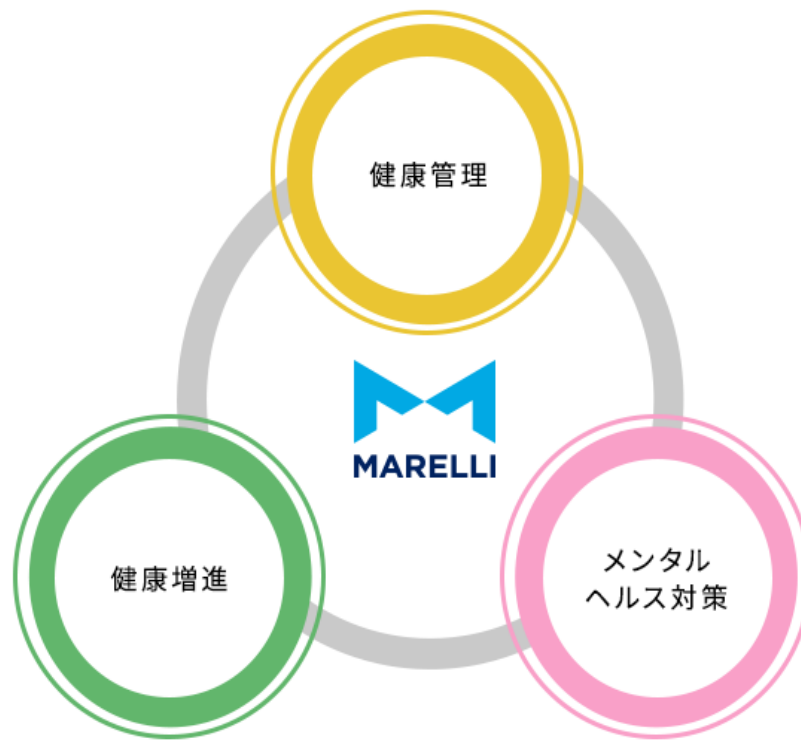


【*】 基本的に「健康投資」と「健康投資効果の向上に関する効果」は1対1で対応する。しかし、中には複数の「健康投資効果の向上」に関する効果に対応する「健康投資」も存在する。その上「健康投資」を「様々な分野にわたる健康投資」とする。



<主な取り組み>

当社は下記項目を3本柱に、健康経営を実施しています。



<健康管理>



○健康診断

- ・ 健診後再受診者に対する医療機関への受診勧奨
- ・ 特定健診後、結果に応じた特定保健指導
- ・ 歯科検診実施

○生活習慣病対策

- ・ 高血糖者に対する保健指導

○人間ドック受診補助

- ・ 33歳対象の無料人間ドック
- ・ 30歳以上を対象に受診補助

○レディース検診補助

- ・ 無料乳がん・無料子宮頸がん検診
- ・ 巡回レディース検診代の補助

○長時間労働対策

- ・長時間労働者に対する産業医等の面談

<メンタルヘルス対策>

○全従業員対象ストレスチェックの実施

- ・高ストレス者への個別対応
- ・ストレスチェックの結果による職場改善

○各種教育の実施

- ・新卒採用入社時の対面教育
- ・職種・役職・階層別に応じた対面教育（セルフケア・ラインケア）
- ・管理職・監督者層に対するe-learning（ラインケア）

○休職者への復職対策

- ・復職プログラムによる職場復帰支援

- 社内相談窓口設置
- 社外委託業者による相談窓口の活用



<健康増進>

○喫煙対策

- ・遠隔禁煙外来補助
- ・禁煙達成者の表彰
- ・月1回の禁煙デーの実施

○健康に関する各種イベント実施

- ・肺年齢測定
- ・血管年齢測定
- ・骨密度測定

○運動機会の増進

- ・スポーツジムの利用補助
- ・健保とのコラボによるウォーキングラリー

○健康に関する情報提供

- ・ 医療職もしくは健康担当者による健康情報の発信
- ・ 健保提供の健康管理支援ポータルサイトによる健康情報の提供

<主な実績>2022年度

- ・ 定期健康診断受診率 100%
- ・ 特定保健指導受診率 98.6%
- ・ 33歳対象人間ドック受診率 81.8%
- ・ ストレスチェック受診率 100%
- ・ 長時間労働者への産業医等の面談実施率 100%
- ・ 有給取得率 58.7%



Thanks!