

令和 5 年度

地球温暖化対策計画・実施状況報告

1 地球温暖化対策事業者の概要

(1) 事業者の類別

| | |
|-------------|----------------------------|
| 類別 | (類別の説明) |
| I類 | A事業所のみを有する特定事業者 |
| II類 | B事業所を有する特定事業者(III類の事業者を除く) |
| III類 | C事業所を有する特定事業者 |
| IV類 | 任意事業者 |

(2) 地球温暖化対策事業者

| | | | |
|---|------------------------|----------------|---------|
| 事業者名 | マレリ株式会社 | | |
| 所在地 | 埼玉県さいたま市北区日進町2丁目1917番地 | | |
| 事業者番号 | 0250 | | |
| 燃料等使用量の 原油換算の合計量 (前年度) | 6,402 | kL/年 | |
| 大規模小売店舗面積 (単独で1,500KL未満で延床 面積10,000㎡以上の事業所) | | ㎡ | |
| 産業分類名 (中分類) | 31 輸送用機械器具製造業 | | |
| 分類番号 (中分類) | 31 | | |
| 事業活動の概要 | 事業内容 | 事業内容：輸送用機械器具製造 | |
| | 区分 | 企業 | |
| | 前年度 | 資本金 | 百万円 |
| | | 従業員数 | 3,223 人 |
| 商標又は商号 (連鎖化事業者のみ) | | | |

（3）県内に設置している事業所

（自動転記）

| 事業所種別 | 事業所番号 | 事業所名 | 前年度の原油換算エネルギー使用量 (kL) |
|-------------|--------|---------------------|-----------------------|
| A、Bテナント等事業所 | | | |
| A | 025000 | マレリ株式会社 研究開発センター・本社 | 1,108 |
| | | | |
| | | | |
| | | | |
| B、C事業所 | | | |
| C | 025002 | マレリ株式会社 吉見工場 | 3,772 |
| C | 025003 | マレリ株式会社 児玉工場 | 1,522 |
| | | | |
| | | | |
| | | | |
| 合 計 | | | 6,402 |

（4）公表方法

| | | | |
|---|---------------------------------------|---------------|---|
| ○ | インターネット利用による公表 | ア ド レ ス | https://www.marelli-corporation.com/csr/environment/japan-data/ |
| | 事業所での備え置き (複数可。書ききれない場合は別様としてください) | 閲 覧 場 所 1 | |
| | | 所 在 地 1 | |
| | | 閲 覧 可 能 時 間 1 | |
| | | 閲 覧 場 所 2 | |
| | | 所 在 地 2 | |
| | | 閲 覧 可 能 時 間 2 | |
| | その他 | | |

（5）公表の担当部署

| | 名 称 (複数可) | 連 絡 先 | |
|---|--------------|--------------|-------------|
| | | 電話番号 | E-mailアドレス※ |
| 1 | 環境技術部 | 048-660-2111 | |
| 2 | | | |
| 3 | | | |

※ 事業者のアドレスとする(個人が特定できるアドレスは記入しないこと)

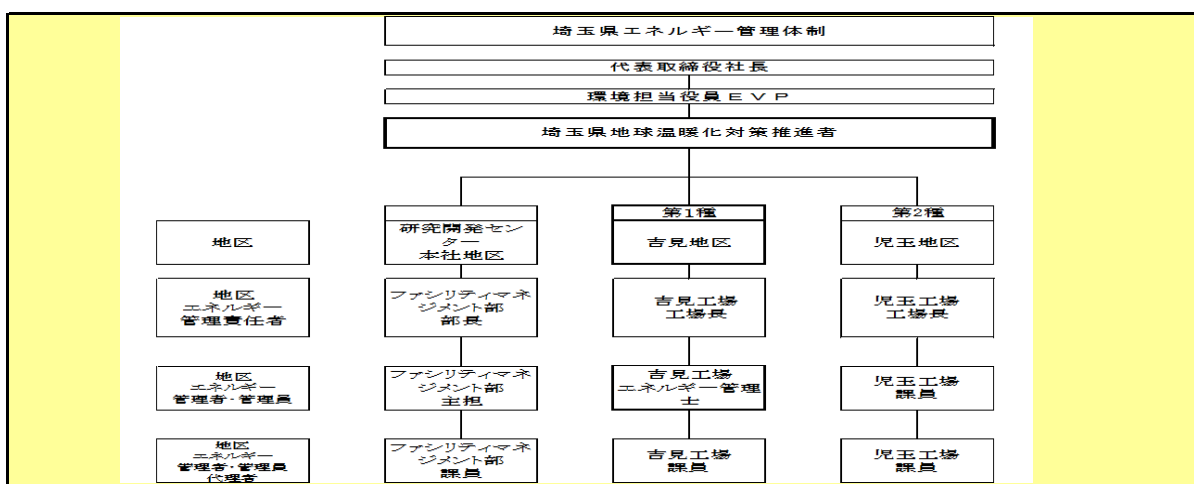
2 地球温暖化対策推進における事業者の基本方針

企業活動、製品、および、サービスが環境へ与えるインパクトを最小限に抑えるため、以下に取り組みます。

- ・CO2（二酸化炭素）および、その他の温室効果ガス排出の削減による気候変動の影響緩和（エネルギー効率改善推進及び、持続可能な状況での再生可能エネルギーの使用拡大）

※別紙添付いたします。

3 地球温暖化対策における事業者の推進体制



4 計画期間中における事業者の温室効果ガス排出量（事業所合算）の推移

CO₂換算（t-CO₂）

| | 令和2年度 (2020年度) | 令和3年度 (2021年度) | 令和4年度 (2022年度) | 令和5年度 (2023年度) | 令和6年度 (2024年度) |
|------------------------|-------------------|-------------------|-------------------|-------------------|-------------------|
| エネルギー起源CO ₂ | 13,639 | 12,665 | 12,601 | | |
| その他ガス | | | | | |
| 温室効果ガスの計 | 13,639 | 12,665 | 12,601 | | |

5 各事業所の計画

別紙 事業所の地球温暖化対策計画・実施状況報告 のとおり